

ATT0320-02

320 × 240 – 12 μm

基于对市场反馈的持续关注，LYNRED的12 μm系列（ATTO系列）性能进一步优化提升

ATT0320-02 功耗超低，图像清晰完美匹配商业应用的需求。

更高的灵敏度

更广泛的应用



细节清晰



无缝集成



优化成本

户外观测



安防监控



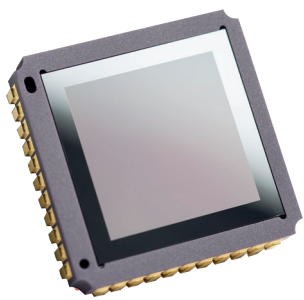
消防



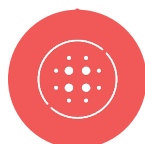
测温



ATTO320-02



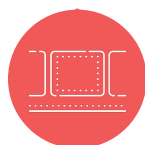
结构小巧



数字输出



超低功耗



无缝集成

流畅清晰的图像

分辨率	■ 320 × 240
高对比度	■ 热灵敏度 < 50 mK, (f/60Hz) ■ [-40° C; +85° C] 工作温度范围
流畅平滑的图像	■ 帧频高达 60Hz
高均匀性	■ 良元率 > 99.8 %

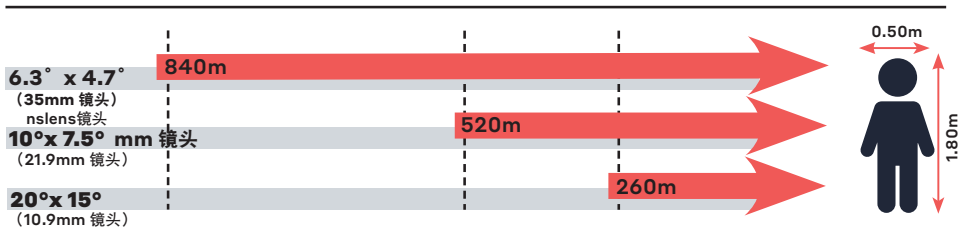
无缝集成

简化电子设计	■ 全数字组件
适合大批量生产	■ 表面贴装器件 (J-Lead44) ■ 兼容 JEDEC 的回流焊和处理标准
灵活配置	■ 充分利用各种特性 (I ² C) ■ 免转或外部触发模式

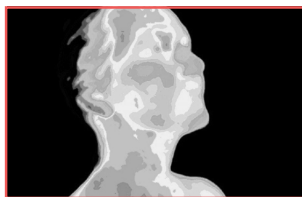
优化整机成本

缩小光学镜头尺寸和成本	■ 12μm 像元间距
简化图像处理	■ 可预测行为管理 ■ 兼容无 TEC、无挡片
电池续航优化	■ 低功耗 < 220 mW ■ 数字模式

人体目标识别距离，采用 f/1 光学元件 (最佳 OTF 和 88% 典型透射率)



距离基于 Johnson 准则 @ 50% 概率, 2K DeltaT vs 背景, 最佳大气, 真实 LYNRED 像素 MTF, 传感器 NETD = 50mK



LYNRED 总部
Avenue de la Vauve - CS 20018
91127 Palaiseau - France
Phone +33 (0)1 60 92 18 30
info@lynred.com

唯一授权分销商
时威国际发展有限公司-北京代表处
金运大厦B座1109室 邮编: 100044
北京市海淀区西直门北大街甲43号
Phone 010-62230263

关注我们

