

SNAKE SW TECLESS

640 x 512 – 15 μ m 间距 - InGaAs

红外探测器

这是一款适用于广泛需求的短波红外应用（例如监控应用、工业应用和科学研究）短波红外探测器。

LYNRED InGaAs 技术在以下方面具有领先的性能：灵敏度、噪声、暗电流和可操作性。

超越可见光的限制



便于集成



成像效果接近可见光



塑料材料分拣



工艺缺陷检测

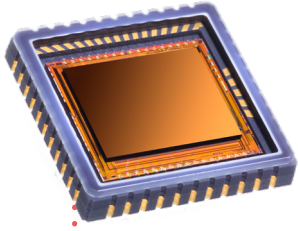
工业应用

安防监控



订购参考：SNAKE SW TECLESS

SNAKE SW TECLESS



阵列功能	
传感器类型	■ InGaAs PIN-光电二极管
光谱响应	■ 0.9 μm x 1.7 μm
ROIC (读出电路)	
积分类型	■ 快照 / 全局快门
读出模式	■ IWR、ITR、NDR
曝光时间	■ 1 μs 至全帧
最大全帧频 @ 9 MHz	■ 100 fps / 180 fps / 300 fps (2、4 或 8 输出)
最大帧频 @ 9 MHz	■ 30 KHz (窗口模式)
最大像素速率	■ 每次输出 18 MHz
电荷容量	■ 43 10 ³ e ⁻ (增益 0) / 120 10 ³ e ⁻ (增益 1) / 1.441.44 6 e ⁻ (增益 2)
典型性能	
量子效率 (QE)	■ 70% 从 1 μm 到 1.6 μm
ROIC 噪声	■ 30 e ⁻ (增益 0)
暗电流	■ 30 fA @ 0.2 V 探测器偏差
有效像元率	■ 99.9% (*)
响应非均匀性	■ 4%

封装	SNAKE SW	SNAKE SW TECLESS
尺寸 (W x H x D)	■ 42 mm x 30 mm x 9 mm	16 mm x 16.5 mm x 2.8 mm
窗口	■ 蓝宝石	硼硅玻璃
引脚数	■ 28 ■ 标准 1/10 inch 引脚间距	44 标准 CLCC, 1.27 引脚间距
电制冷	■ 单级 TE 制冷	NA
封装特性	■ 气密密封	NA
工作和存储温度	■ [- 40 ° C; +71 ° C]	[- 20 ° C; +60 ° C]

(*) 响应率偏差小于平均值 +/- 30 % 的像素分数。

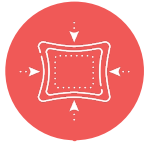
选项
技术培训和支
驱动板 (包括 ADC)



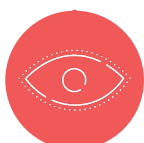
应用范围广



低噪声



结构紧凑



便于集成
成像效果接近可见光



LYNRED 总部
Avenue de la Vauve - CS 20018
91127 Palaiseau - France
Phone +33 (0)1 60 92 18 30
info@lynred.com

唯一授权分销商
时威国际发展有限公司-北京代表处
金运大厦B座1109室 邮编: 100044
北京市海淀区西直门北大街甲43号
Phone 010-62230263

关注我们

